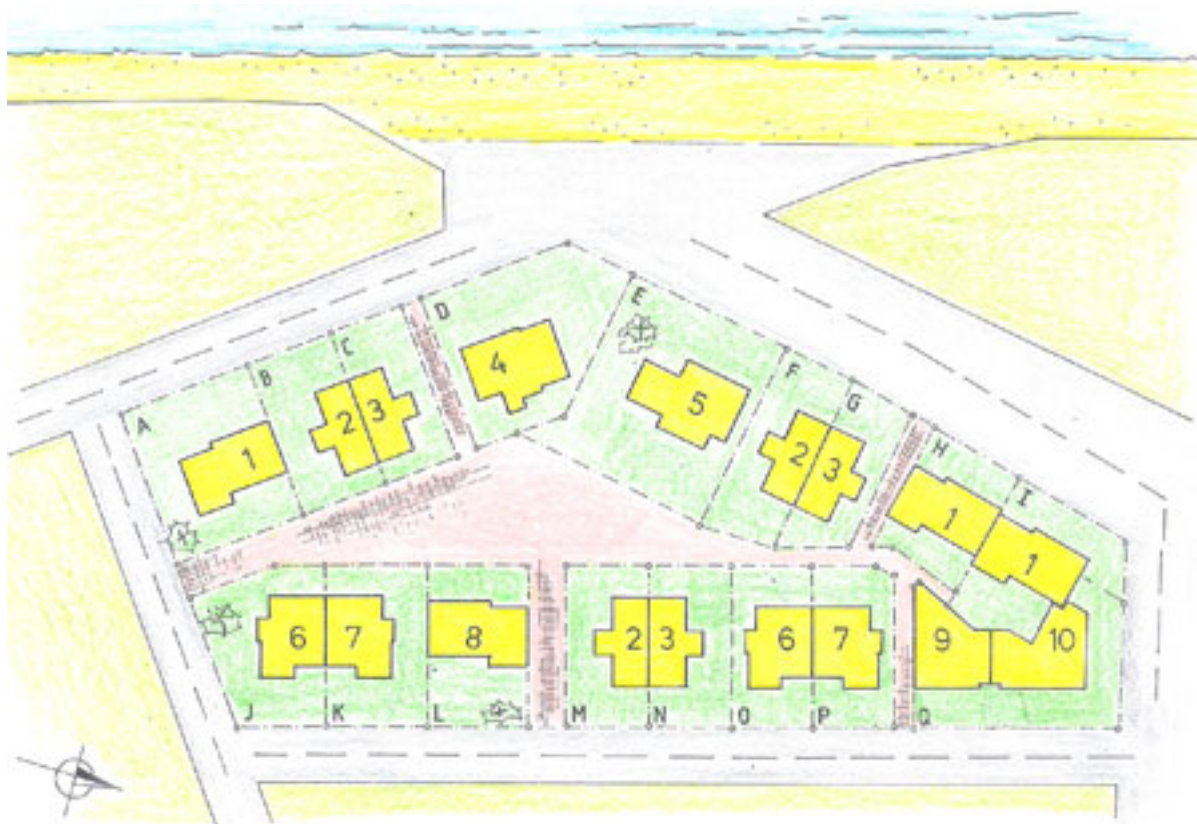


In der Mitte der Insel, 5 Kilometer vom Flughafen entfernt, gegenüber liegend die Insel Kalymnos, liegt das Grundstück in einer sehr schönen und ruhigen Lage, direkt am Meer von Mastixari.



Das Grundstück hat eine Fläche von 4112.12 m², ist 150 m vom Meer entfernt, mit einem Sandstrand welcher unter Naturschutz steht und sogar offiziell als einer der schönsten Sandstrände Griechenlands bezeichnet wird, er ist 2000 Meter lang und hat einen befestigten Fußgängerweg für lange Spaziergänge.

Die Bebauung des Grundstücks orientiert sich an der Lage des Grundstücks mit einer grandiosen Aussicht auf das Meer und wo Sie einen der schönsten Sonnenuntergänge genießen können, den Sie je gesehen haben.

Die Bebauung des Grundstücks besteht aus 18 voneinander unabhängigen Häusern, als ständiger Wohnsitz oder als Sommerhaus zu nutzen. Ausgestattet mit Wohnraum, Küche, Bad, W.C., HWR, einem direkten Zugang zu den Terrassen, Balkone, sowie 2 oder 3 ausbaufähigen Schlafräumen, je nach Anfrage des Käufers.

Jedes Haus hat sein eigenes geformtes Grundstück in Anlehnung an die Aufteilung der gesamten Bebauung.

Die Fußgängerzonenbereiche und die Grünanlagen in der Nachbarschaft schaffen eine ideale und sichere Umgebung für Familien mit Kindern und ältere Menschen.

Diese Häuser sind grau mit einer perfekten Ausrichtung und eigenem Charakter, welcher

die Individualitaet und Unabhaengigkeit widerspiegelt.

Die Konstruktionen sind eingereicht und vom hiesigen Bauamt genehmigt und beinhalten die Konstruktionsplaene, Statik, Waermeschutznachweis, Brandschutznachweis sowie die Elektroplanung.

Die Regularien zur Erdbebensicherheit, welche in Europa als die strengsten angesehen sind, sind im vollen Umfang nachgewiesen.

Leistungsbeschreibung:

Die tragende Betonkonstruktion wird aus Beton C20/25 und Bewehrungsstahl S500 ausgefuehrt.

Das Aussenmauerwerk ist 2-schaliges Ziegelmauerwerk mit innenliegender Isolation, d= 25 cm, Innenmauerwerk mit Ziegel d=10 cm

Der Innen – sowie Aussenputz ist 3lagig und besteht zu einem bestimmten Mischungsverhaeltnis aus Sand Kalk, Zement, Wasser und einem Daemmozschlag.

Die Aussentuere und Fenster werden entsprechend der Ausfuehrungsplanung eingebaut. Doppelte Isolierverglasung , weisse Aluminiumprofile, welche unter elektrostatischen Bedingungen behandelt wurden. (z.B. von ansaessigen Firmen wie ALUSYSTEM etc.)

Die Innentuere sind holzfunierte Leichtbautuere mit Handgriffen und dementsprechenden Schliessanlagen von INOX

Die Einbauschaerke in den Schlafräumen haben Regale und Schubladen und sind mit 18mm Funierholz versehen, entsprechend der Farbe der Tuere.

Die Einbaukuechen werden entsprechend der Kuechenplanung erstellt. Alle Elektro-Einbaegeraete sind vom Kaeufer zu stellen.

Die Bodenbelaege bestehen aus Bodenfliesen der Klasse A.

Alle Baeder sind gefliest, Wandfliese bis auf Hoehe der Tuerraahmen.

Die Terrassen und Balkone werden mit Fliesen fuer Aussenbereiche bzw. Steinfliesen ausgestattet.

Alle Schwellen an den Aussentuere und die Treppenstufen sind mit Marmor verkleidet.

Isolation - alle Keller werden gegen Feuchtigkeit isoliert. Die Aussenwaende und die begehbaren Flachdaecher werden waerme- sowie feuchtegedaemmt.

Anstrich - der Innen –sowie Aussenanstrich wird mit umweltfreundlichen Farben gestaltet, entsprechend der Planung

Die Elektroinstallation entspricht dem europaischen Sicherheitsstandard und wird von einem anerkannten Elektriker durchgefuehrt (sh. Elektroplan).Jeder Raum hat Tv, Satellit und Telefonanschluss.

Die sanitieren Einbauten werden laut Planung installiert, incl. Waschmaschinenanschluss .

Jedes Haus bekommt einen unabhaengigen Wasseranschluss angeschlossen an die Gemeinde.

Jedes Haus ist mit allen noetigen Installationen ausgestattet um eine standard Heizungsanlage anzuschliessen.

Die Warmwasserversorgung erfolgt durch die Solaranlage

Alle Materialien welche fuer die Vollendung jeden einzelnen Hauses verbaut werden hat hochqualitative Eigenschaften und wird von griechischen sowie auch europaischen Firmen geliefert.

Die oben beschriebenen technische Ausruestung kann nach Wunsch des Kaeufers geaendert werden.

Mit der Sicherheit von Qualitaet, Esthetik und der Funktionalitaet unserer Arbeit, garantieren wir Ihnen ideale Wohnbedingungen.